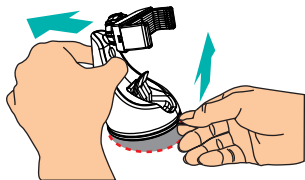


# connect IT<sup>®</sup> M1 Instruction Manual



## Installing and removing the holder

- Lift up the lever and place the holder on the dashboard or windshield
- Close the suction lever
- For taking of the holder, rise the suction lever and detach the suction cup from the release tap. When the suction is still strong to detach, hold the upper body and lean it backwards pulling up the release tap.

## Reusable GEL suction

- Wipe gel suction bottom gently with wet cloth and dry completely until the stickiness comes back.



## 3M Film

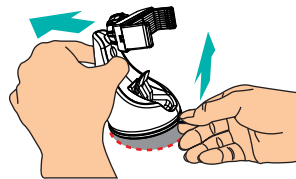
- Use the 3M Film where the suction is not working such as breathable surface.



## CAUTION:

- Do not install on the airbag deployment zone.
- Loosen the nut before adjusting the angle. Otherwise you may cause a damage.
- To remove, lift up the lever first and remove it gently from the release tap.
- The surface where the suction is in work could be raised by suction power.
- Gel suction could leave a round mark.
- Do not disassemble or modify the product.
- Do not use chemicals or detergent. It may affect the surface.
- Careless removal of 3M film can permanently damage the surface on which the film was placed.

# connect IT<sup>®</sup> M1 Bedienungsanleitung



## Montage und Demontage des Halters

- Die Sicherung des Halters erfolgt durch einen Hebel, der vor dem Beginn der Installation senkrecht zum Saugnapf anzusetzen ist.
- Setzen Sie den Saugnapf an und drehen Sie mit dem Hebel, bis eine parallellaufende Lage mit dem Saugnapf erreicht ist.
- Nach Abnahme des Halters lockern Sie den Hebel in eine senkrechte Lage. Langsam nehmen Sie den Saugnapf mithilfe des Vorsprungs, durch den unter dem Saugnapf der Druck ausgeglichen wird, ab. Falls das Festsaugen zu stark ist, fassen Sie den Halter im oberen Teil, beugen Sie ihn nach hinten, während Sie an dem Vorsprung ziehen.

## Wiederholt verwendbarer Gel-Saugnapf

- Wischen Sie das untere Saug-Gel mit einem feuchten Tuch sanft ab und lassen Sie es vollständig abtrocknen, um die Klebefähigkeit zu erneuern.



## 3M Film

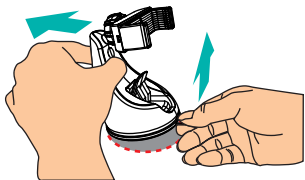
- Für die Befestigung an eine poröse Oberfläche verwenden Sie den 3M-Film.



## VORSICHT:

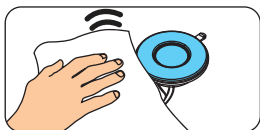
- Installieren Sie den Halter nicht in der Nähe des Airbags.
- Lockern Sie die Schraubenmutter vor der Änderung des Winkels, sonst können Sie die Anlage beschädigen.
- Falls Sie den Halter aus dem Auto entfernen wollen, heben Sie zuerst den Hebel an und nehmen Sie daraufhin sanft den Saugnapf langsam mithilfe des Vorsprungs, durch den unter dem Saugnapf der Druck ausgeglichen wird, ab. Bei einer nicht richtigen Abnahme des Halters können Sie die Oberfläche, an der der Halter befestigt war, beschädigen.
- Der Gel-Saugnapf kann einen ovalen Fleck hinterlassen.
- Nehmen Sie den Halter nicht auseinander und bearbeiten Sie das Produkt nicht.
- Verwenden Sie keine Chemikalien und Reinigungsmittel. Diese können die Oberfläche des Produkts beeinträchtigen.
- Careless Entfernung von 3M Folie kann eine dauerhafte Beschädigung der Oberfläche, auf der er platziert wurde.

# connect IT® M1 Návod k použití



## Montáž a demontáž držáku

- Držák se zajišťuje pomocí páčky, která musí být před začátkem instalace v poloze kolmé k přísavce.
- Přiložte přísavku a otočte páčkou do polohy rovnoběžné s přísavkou.
- Pro odejmutí držáku uvolněte páčku do kolmé polohy. Pomalu sejměte přísavku pomocí výčnelku, díky kterému se pod přísavkou vyrovná tlak. Pokud je prisátí příliš silné, uchopte držák v horní části, nakloňte jej dozadu zatímco taháte za výčnlek.



## Opakovaně použitelná gelová přísavka

- Jemně otřete spodní sací gel vlhkým hadříkem a nechte jej zcela uschnout pro obnovení přilnavosti.

## 3M Film

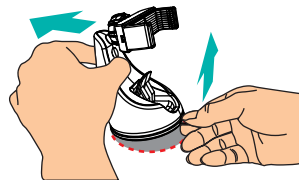
- Pro upevnění na prodyšný nebo hrubý nerovný povrch, který neumožňuje přichycení pomocí gelové přísavky, použijte 3M Film.



## UPOZORNĚNÍ:

- Neinstalujte držák do blízkosti airbagu.
- Povolte matici před změnou úhlu, jinak můžete zařízení poškodit.
- Chcete-li odebrat držák z auta, nejprve zdvihněte páčku a poté jemně sejměte přísavku pomalu pomocí výčnelku, díky kterému se pod přísavkou vyrovná tlak.
- Při nesprávném sejmutí držáku můžete poškodit plochu, na které byl držák uchyten.
- Gelová přísavka může zanechat oválnou skvrnu.
- Nerozebírejte držák a neupravujte produkt.
- Nepoužívejte chemikálie a čisticí prostředky, mohou ovlivnit povrch produktu.
- Neopatrné odstranění 3M Filmu může trvale poškodit povrch, na který byl umístěn.

# connect IT® M1 Návod k obsluhu



## Montáž a demontáž držiaku

- Držiak sa zaisťuje pomocou páčky, ktorá musí byť pred začiatkom inštalácie v polohe kolmej k prísavke.
- Priložte prísavku a otočte páčkou do polohy rovnobežnej s prísavkou.
- Pre zloženie držiaku uvoľnite páčku do kolmej polohy. Pomaly odlepte prísavku pomocou výčnelku, vďaka ktorému sa pod prísavkou vyrovná tlak. Pokiaľ je prisatie príliš silné, uchopte držiak v hornej časti, nakloňte ho dozadu zatiaľ čo ťaháte za výčnelok.



## Opakovaně použitelná gelová prísavka

- Jemne otrite spodnú prísavaciu časť vlhkou handričkou a nechajte celkom uschnúť pre obnovenie prlňavosti.

## 3M Film

- Pre upevnenie na priedyšný alebo hrubý nerovný povrch, ktorý neumožňuje prichytenie pomocou gélovej prísavky, použite 3M Film.



## UPOZORNENIE:

- Neinštalujte držiak do blízkosti airbagu.
- Povolte maticu pred zmenou uhlu, inak môžete zariadenie poškodiť.
- Ak chcete odobrať držiak z auta, najskôr zdvihnite páčku a potom jemne odlepte prísavku pomaly pomocou výčnelku, vďaka ktorému sa pod prísavkou vyrovná tlak.
- Pri nesprávnom odobratí držiaku môžete poškodiť plochu, na ktorej bol držiak uchytený.
- Gelová prísavka môže zanechať oválnu škvrnu.
- Nerozoberajte držiak a neupravujte produkt.
- Nepoužívajte chemikálie a čistiace prostriedky, môžu ovplyvniť povrch produktu.
- Neopatrné odstránenie 3M Filmu môže trvalo poškodiť povrch, na ktorý bol umiestnený.



connect **IT**®

MANUFACTURER

HERSTELLER

PRODUCENT

VÝROBCE

VÝROBCA

IT TRADE, a.s.

Poděbradská 786/65a

198 00 Praha 9-Hloubětín

Czech Republic

tel.: +420 734 777 444

[service@connectit-europe.com](mailto:service@connectit-europe.com)

[www.connectit-europe.com](http://www.connectit-europe.com)